

ОПИСАНИЕ МЕСТОПОЛОЖЕНИЯ ГРАНИЦ

Зона публичного сервитута объекта "Газораспределительная сеть деревни Семивраги", кадастровый номер
50:28:0070302:884

(наименование объекта, местоположение границ которого описано (далее - объект))

Раздел 1

Сведения об объекте

№ п/п	Характеристики объекта	Описание характеристик
1	2	3
1	Местоположение объекта	Московская область, г Домодедово, д Семивраги
2	Площадь объекта ± величина погрешности определения площади ($P \pm \Delta P$)	12 372 ± 39 м ²
3	Иные характеристики объекта	Вид объекта реестра границ: Зона с особыми условиями использования территории Содержание ограничений использования объектов недвижимости в пределах зоны или территории: Публичный сервитут, для целей размещения линейных объектов системы газоснабжения, их неотъемлемых технологических частей. Срок установления 49 лет.

Раздел 2

Сведения о местоположении границ объекта

1. Система координат МСК 50, зона 2					
2. Сведения о характерных точках границ объекта					
Обозначение характерных точек границ	Координаты, м		Метод определения координат характерной точки	Средняя квадратическая погрешность положения характерной точки (Mt), м	Описание обозначения точки на местности (при наличии)
	X	Y			
1	2	3	4	5	6
1	438 942,89	2 212 627,99	Аналитический метод	0,10	—
2	438 941,53	2 212 626,94		0,10	
3	438 952,25	2 212 636,52		0,10	
4	438 977,54	2 212 658,27		0,10	
5	439 100,06	2 212 765,10		0,10	
6	439 126,86	2 212 788,80		0,10	
7	439 127,29	2 212 788,31		0,10	
8	439 134,70	2 212 795,75		0,10	
9	439 208,61	2 212 861,12		0,10	
10	439 261,30	2 212 907,90		0,10	
11	439 291,11	2 212 934,66		0,10	
12	439 317,37	2 212 919,21		0,10	
13	439 333,61	2 212 911,07		0,10	
14	439 337,54	2 212 921,62		0,10	
15	439 341,28	2 212 920,22		0,10	
16	439 337,21	2 212 909,26		0,10	
17	439 369,26	2 212 893,20		0,10	
18	439 374,60	2 212 888,96		0,10	
19	439 304,81	2 212 825,17		0,10	
20	439 302,11	2 212 828,13		0,10	
21	439 368,44	2 212 888,74		0,10	
22	439 367,10	2 212 889,80		0,10	
23	439 333,91	2 212 906,44		0,10	
24	439 332,14	2 212 907,10		0,10	
25	439 332,21	2 212 907,30		0,10	
26	439 315,45	2 212 915,69		0,10	
27	439 290,16	2 212 930,70		0,10	
28	439 213,79	2 212 862,23		0,10	
29	439 190,20	2 212 841,26		0,10	
30	439 142,89	2 212 798,58		0,10	
31	439 129,94	2 212 785,29		0,10	
32	439 130,04	2 212 785,18		0,10	
33	439 127,27	2 212 782,53		0,10	
34	439 127,15	2 212 782,64		0,10	
35	439 127,04	2 212 782,54		0,10	
36	439 124,56	2 212 785,15		0,10	
37	439 097,44	2 212 761,19		0,10	
38	439 098,17	2 212 760,48		0,10	
39	439 094,91	2 212 757,71		0,10	
40	439 133,51	2 212 665,57		0,10	
41	439 067,09	2 212 608,83		0,10	
42	439 064,49	2 212 611,87		0,10	
43	439 128,69	2 212 666,71		0,10	
44	439 091,35	2 212 755,87		0,10	
45	439 045,30	2 212 716,22		0,10	
46	439 011,59	2 212 685,31		0,10	

Раздел 2

Сведения о местоположении границ объекта					
1	2	3	4	5	6
1	438 942,89	2 212 627,99	Аналитический метод	0,10	—
2					
47	438 871,43	2 212 565,78	Аналитический метод	0,10	—
48	438 913,61	2 212 602,41		0,10	
49	438 913,52	2 212 602,31		0,10	
50	438 872,67	2 212 564,44		0,10	
47	438 871,43	2 212 565,78		0,10	
3					
51	438 307,12	2 212 548,67	Аналитический метод	0,10	—
52	438 340,96	2 212 576,61		0,10	
53	438 355,36	2 212 587,80		0,10	
54	438 363,13	2 212 593,60		0,10	
55	438 367,96	2 212 587,12		0,10	
56	438 364,75	2 212 584,73		0,10	
57	438 362,31	2 212 588,00		0,10	
58	438 349,89	2 212 578,48		0,10	
59	438 352,81	2 212 574,71		0,10	
60	438 349,65	2 212 572,26		0,10	
61	438 346,73	2 212 576,02		0,10	
62	438 339,73	2 212 570,41		0,10	
63	438 343,37	2 212 565,99		0,10	
64	438 340,29	2 212 563,45		0,10	
65	438 336,65	2 212 567,86		0,10	
66	438 295,72	2 212 534,08		0,10	
67	438 314,89	2 212 507,49		0,10	
68	438 349,07	2 212 465,71		0,10	
69	438 371,31	2 212 482,56		0,10	
70	438 376,10	2 212 477,69		0,10	
71	438 429,81	2 212 521,53		0,10	
72	438 520,25	2 212 594,78		0,10	
73	438 545,42	2 212 570,91		0,10	
74	438 569,14	2 212 550,81		0,10	
75	438 569,24	2 212 550,91		0,10	
76	438 572,08	2 212 548,31		0,10	
77	438 571,97	2 212 548,18		0,10	
78	438 595,53	2 212 533,78		0,10	
79	438 597,14	2 212 532,80		0,10	
80	438 598,61	2 212 531,62		0,10	
81	438 613,23	2 212 519,86		0,10	
82	438 637,73	2 212 497,20		0,10	
83	438 642,63	2 212 501,70		0,10	
84	438 649,69	2 212 496,12		0,10	
85	438 722,63	2 212 593,51		0,10	
86	438 749,38	2 212 630,35		0,10	
87	438 767,02	2 212 656,16	0,10		
88	438 741,53	2 212 674,57	0,10		
89	438 684,80	2 212 711,02	0,10		
90	438 675,17	2 212 717,13	0,10		
91	438 671,98	2 212 719,32	0,10		
92	438 666,80	2 212 723,13	0,10		
93	438 662,79	2 212 717,77	0,10		
94	438 662,89	2 212 717,68	0,10		
95	438 660,48	2 212 714,68	0,10		
96	438 660,27	2 212 714,66	0,10		
97	438 657,35	2 212 717,19	0,10		

Раздел 2

Сведения о местоположении границ объекта

1	2	3	4	5	6
98	438 633,30	2 212 738,02	Аналитический метод	0,10	—
99	438 630,05	2 212 734,04		0,10	
100	438 626,21	2 212 735,99		0,10	
101	438 608,30	2 212 717,07		0,10	
102	438 580,09	2 212 692,45		0,10	
103	438 561,61	2 212 676,59		0,10	
104	438 526,20	2 212 701,44		0,10	
105	438 528,50	2 212 704,72		0,10	
106	438 561,37	2 212 681,65		0,10	
107	438 577,47	2 212 695,47		0,10	
108	438 605,52	2 212 719,95		0,10	
109	438 625,35	2 212 740,91		0,10	
110	438 628,99	2 212 739,06		0,10	
111	438 630,27	2 212 740,64		0,10	
112	438 623,89	2 212 746,14		0,10	
113	438 602,87	2 212 765,76		0,10	
114	438 566,62	2 212 808,61		0,10	
115	438 569,67	2 212 811,20		0,10	
116	438 605,77	2 212 768,52		0,10	
117	438 623,75	2 212 751,78		0,10	
118	438 650,66	2 212 779,80		0,10	
119	438 683,42	2 212 815,83		0,10	
120	438 711,46	2 212 845,67		0,10	
121	438 741,96	2 212 877,82		0,10	
122	438 761,85	2 212 898,40		0,10	
123	438 797,85	2 212 939,29		0,10	
124	438 800,85	2 212 936,65		0,10	
125	438 764,79	2 212 895,68		0,10	
126	438 744,85	2 212 875,06		0,10	
127	438 714,36	2 212 842,92		0,10	
128	438 686,36	2 212 813,12		0,10	
129	438 653,58	2 212 777,06		0,10	
130	438 626,68	2 212 749,05		0,10	
131	438 659,75	2 212 720,40		0,10	
132	438 665,98	2 212 728,69		0,10	
133	438 675,80	2 212 721,47		0,10	
134	438 743,79	2 212 677,87		0,10	
135	438 769,28	2 212 659,46		0,10	
136	438 803,06	2 212 707,12		0,10	
137	438 832,23	2 212 749,60		0,10	
138	438 853,78	2 212 779,32		0,10	
139	438 881,74	2 212 812,02		0,10	
140	438 911,73	2 212 844,13		0,10	
141	438 914,38	2 212 846,58		0,10	
142	438 912,90	2 212 848,09		0,10	
143	438 929,83	2 212 864,64		0,10	
144	438 940,58	2 212 874,80		0,10	
145	438 945,89	2 212 878,49		0,10	
146	438 951,11	2 212 880,41		0,10	
147	438 958,81	2 212 883,90		0,10	
148	438 961,36	2 212 884,00		0,10	
149	438 969,05	2 212 882,39		0,10	
150	438 979,77	2 212 904,12	0,10		
151	438 995,73	2 212 943,44	0,10		
152	439 002,73	2 212 968,58	0,10		

Раздел 2

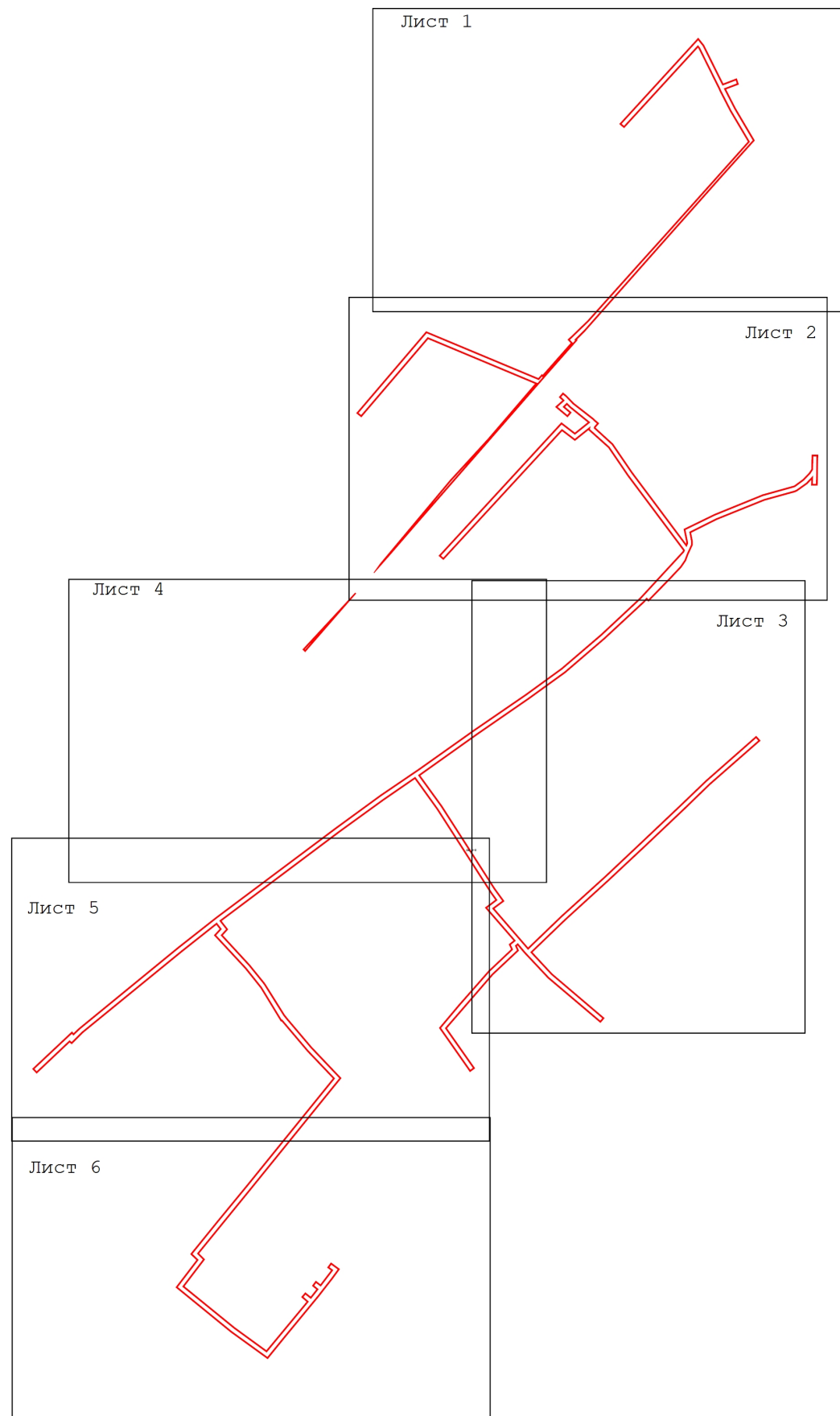
Сведения о местоположении границ объекта

1	2	3	4	5	6
153	439 003,56	2 212 970,37	Аналитический метод	0,10	—
154	439 009,23	2 212 978,23		0,10	
155	439 013,94	2 212 982,72		0,10	
156	439 008,16	2 212 982,65		0,10	
157	439 008,12	2 212 986,65		0,10	
158	439 019,52	2 212 986,78		0,10	
159	439 021,20	2 212 986,80		0,10	
160	439 032,12	2 212 986,93		0,10	
161	439 032,16	2 212 982,93		0,10	
162	439 020,76	2 212 982,80		0,10	
163	439 017,58	2 212 980,65		0,10	
164	439 012,25	2 212 975,59		0,10	
165	439 007,02	2 212 968,33		0,10	
166	439 006,49	2 212 967,20		0,10	
167	438 999,53	2 212 942,14		0,10	
168	438 983,43	2 212 902,48		0,10	
169	438 971,27	2 212 877,85		0,10	
170	438 961,02	2 212 879,98		0,10	
171	438 959,79	2 212 879,94		0,10	
172	438 958,33	2 212 879,25		0,10	
173	439 017,91	2 212 834,69		0,10	
174	439 041,47	2 212 818,53		0,10	
175	439 054,70	2 212 803,82		0,10	
176	439 055,70	2 212 804,17		0,10	
177	439 058,65	2 212 806,67		0,10	
178	439 060,92	2 212 803,99		0,10	
179	439 062,07	2 212 802,55		0,10	
180	439 074,85	2 212 786,40		0,10	
181	439 081,06	2 212 780,47		0,10	
182	439 083,20	2 212 777,87		0,10	
183	439 080,18	2 212 775,22		0,10	
184	439 078,12	2 212 777,75		0,10	
185	439 077,49	2 212 778,35		0,10	
186	439 072,07	2 212 772,35		0,10	
187	439 064,40	2 212 781,53		0,10	
188	439 067,46	2 212 784,09		0,10	
189	439 072,19	2 212 778,45		0,10	
190	439 074,59	2 212 781,12		0,10	
191	439 071,89	2 212 783,70		0,10	
192	439 059,52	2 212 799,33		0,10	
193	439 050,16	2 212 787,54		0,10	
194	439 058,52	2 212 776,50		0,10	
195	438 949,85	2 212 676,55		0,10	
196	438 947,14	2 212 679,50	0,10		
197	439 053,14	2 212 776,98	0,10		
198	439 045,10	2 212 787,60	0,10		
199	439 054,57	2 212 799,53	0,10		
200	439 053,52	2 212 799,16	0,10		
201	439 038,81	2 212 815,51	0,10		
202	439 015,57	2 212 831,43	0,10		
203	438 954,25	2 212 877,30	0,10		
204	438 953,24	2 212 876,93	0,10		
205	438 914,55	2 212 841,29	0,10		
206	438 884,72	2 212 809,36	0,10		
207	438 856,92	2 212 776,84	0,10		

Раздел 2

Сведения о местоположении границ объекта					
1	2	3	4	5	6
208	438 835,50	2 212 747,30	Аналитический метод	0,10	—
209	438 806,34	2 212 704,83		0,10	
210	438 774,26	2 212 659,67		0,10	
211	438 752,65	2 212 628,05		0,10	
212	438 725,85	2 212 591,13		0,10	
213	438 652,83	2 212 493,63		0,10	
214	438 627,73	2 212 461,92		0,10	
215	438 560,94	2 212 380,08		0,10	
216	438 556,20	2 212 375,35		0,10	
217	438 557,75	2 212 373,89		0,10	
218	438 527,87	2 212 342,24		0,10	
219	438 524,96	2 212 344,99		0,10	
220	438 550,64	2 212 372,19		0,10	
221	438 549,00	2 212 373,84		0,10	
222	438 557,98	2 212 382,76		0,10	
223	438 624,61	2 212 464,42		0,10	
224	438 647,21	2 212 492,97		0,10	
225	438 642,83	2 212 496,44		0,10	
226	438 637,74	2 212 491,74		0,10	
227	438 610,61	2 212 516,83		0,10	
228	438 594,84	2 212 529,52		0,10	
229	438 567,61	2 212 546,16		0,10	
230	438 567,70	2 212 546,78		0,10	
231	438 542,76	2 212 567,91		0,10	
232	438 520,05	2 212 589,46		0,10	
233	438 432,33	2 212 518,42		0,10	
234	438 402,32	2 212 493,81		0,10	
235	438 375,78	2 212 472,31		0,10	
236	438 370,93	2 212 477,24		0,10	
237	438 348,41	2 212 460,19		0,10	
238	438 311,71	2 212 505,05		0,10	
239	438 290,28	2 212 534,78	0,10		
51	438 307,12	2 212 548,67	0,10		
3. Сведения о характерных точках части (частей) границы объекта					
1	2	3	4	5	6
—	—	—	—	—	—

Раздел 4
План границ объекта



Масштаб 1:5 000

Используемые условные знаки и обозначения:

- 7 - характерная точка границы зоны
- (red line) - граница зоны
- (grey line) - граница земельного участка по сведениям ЕГРН
- (black line) - граница кадастрового квартала по сведениям ЕГРН

Подпись _____ Дата « ____ » _____ 20 ____ г.

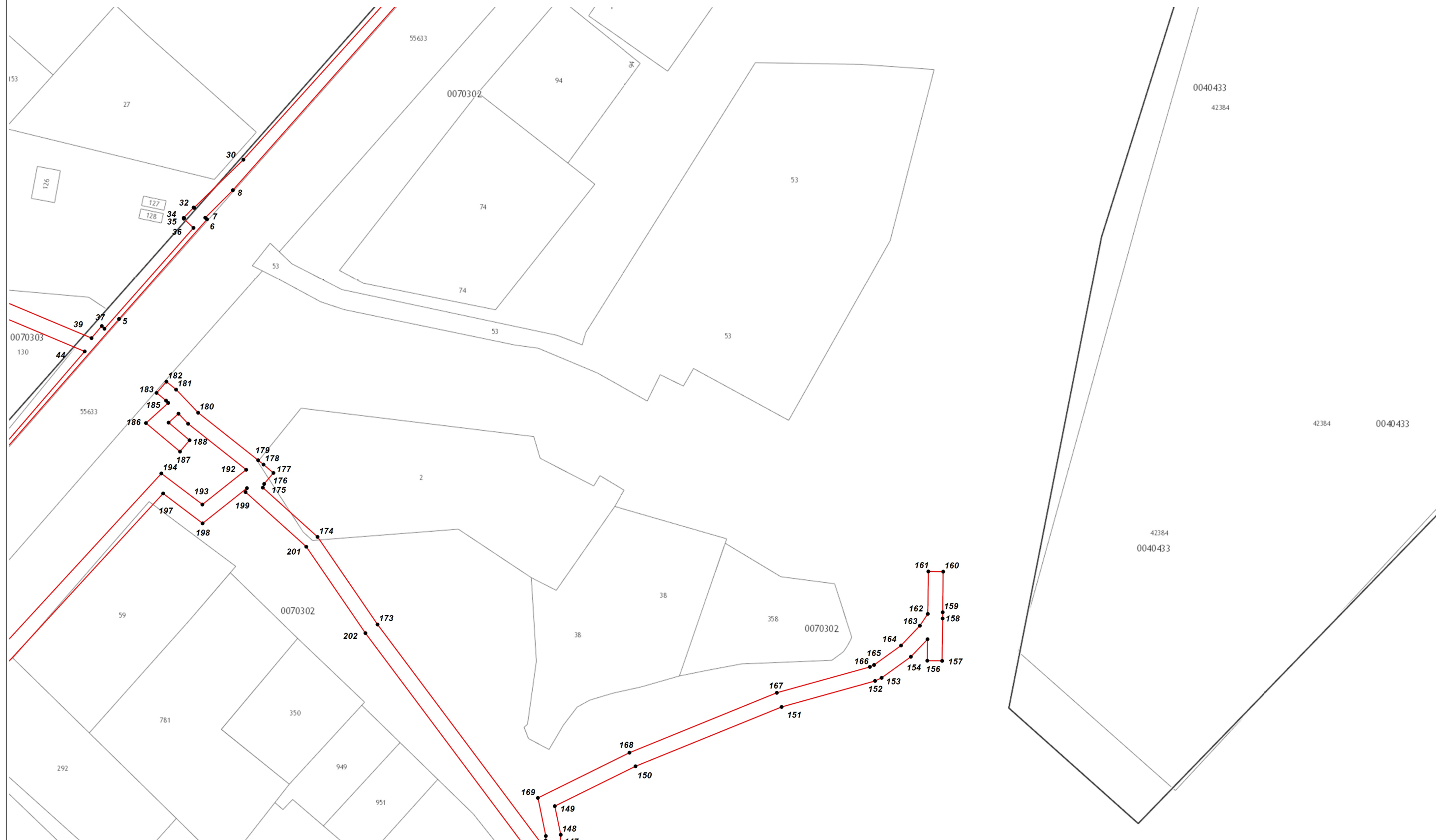
Место для оттиска печати (при наличии) лица, составившего описание местоположения границ объекта



Лист 1

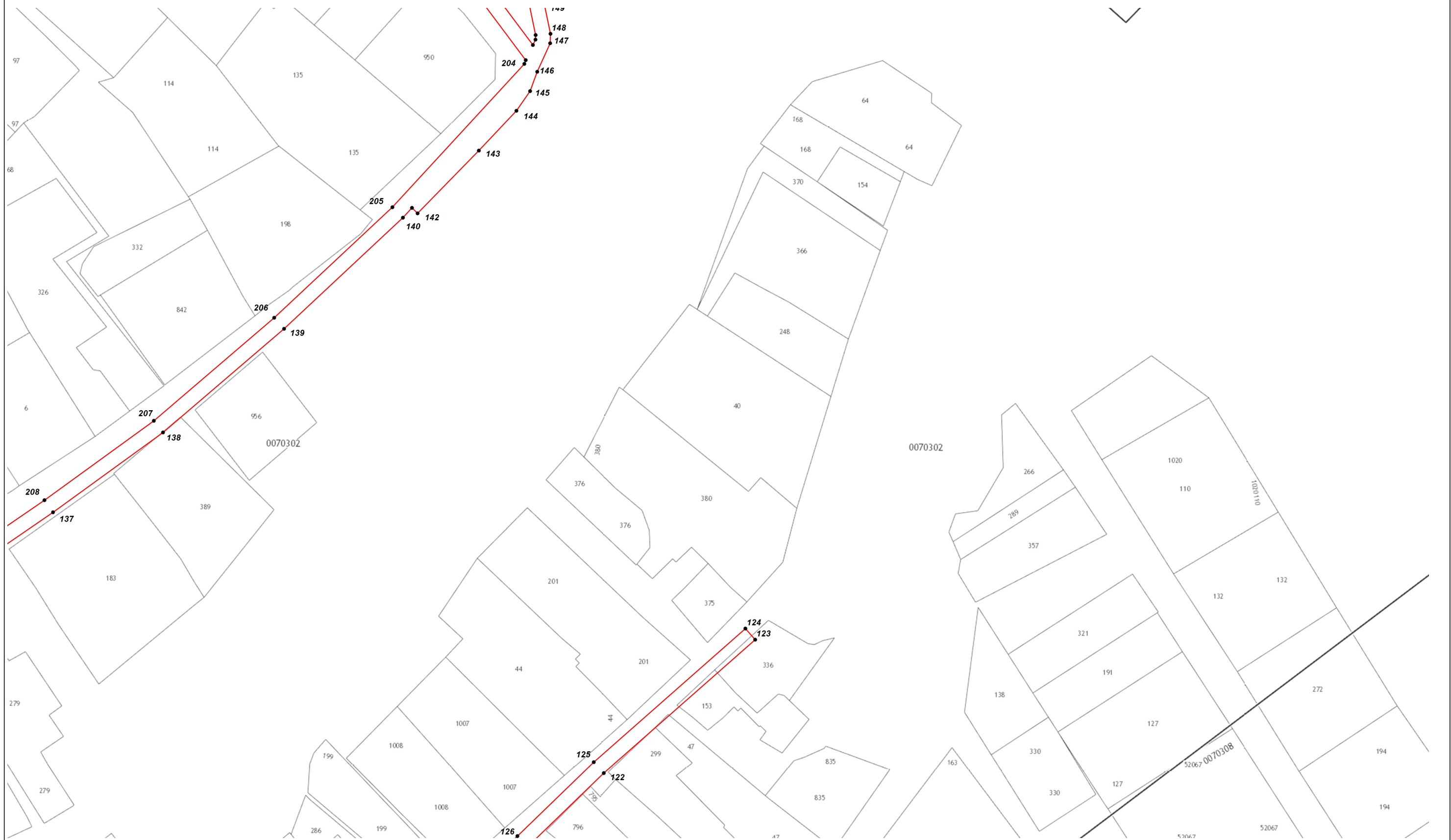


Масштаб 1:1 000



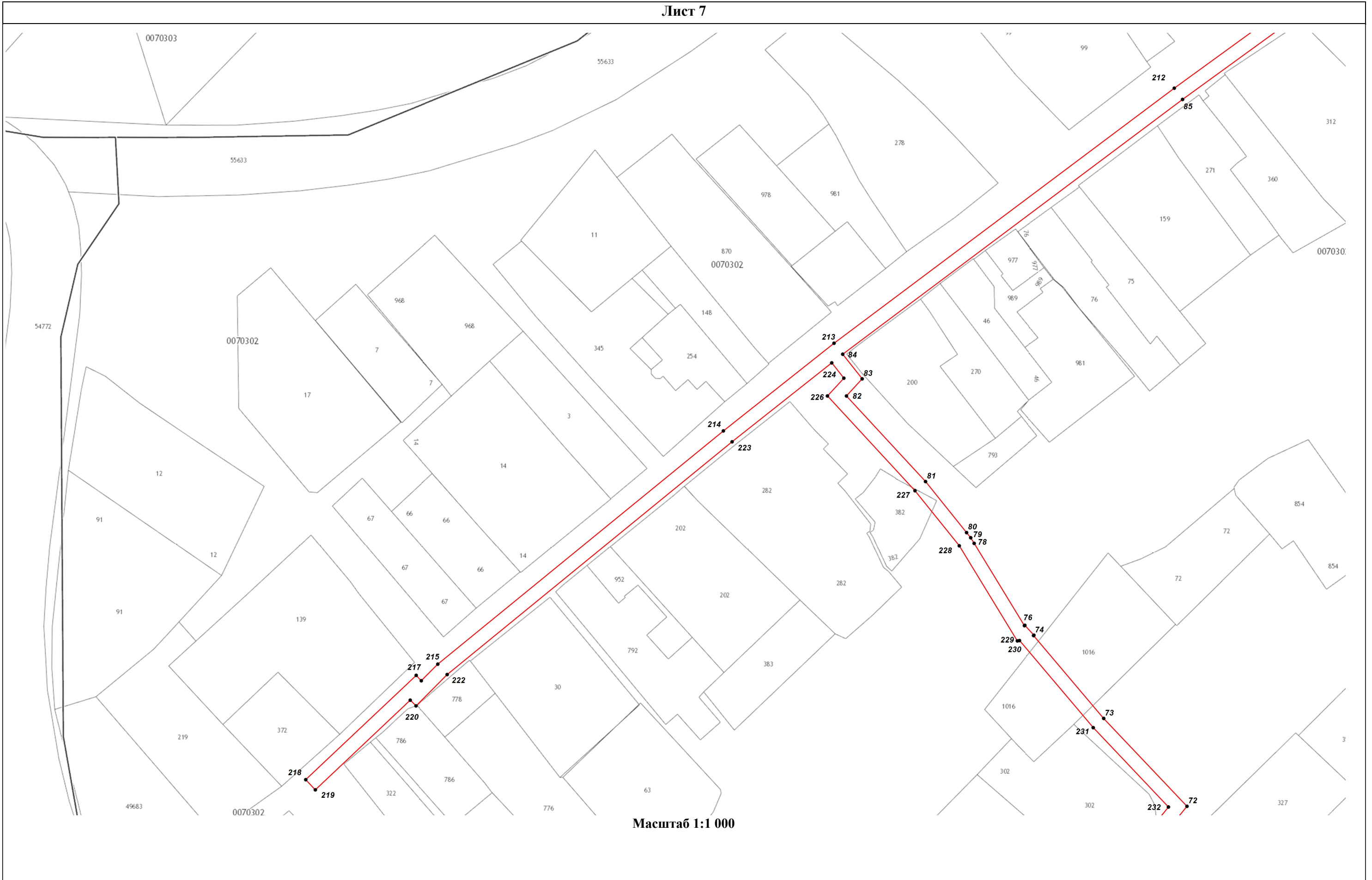


Масштаб 1:1 000









Масштаб 1:1 000

